



Sincere
オーダーストラップ
order strap



Calf カーフ

きめ細かく柔らかいため、牛革の中でも最も上質とされています。



●型押しツヤ無



ダークブラウン(C04)



ブラウン(C05)



ゴールドブラウン(C06)



ベージュ(C16)



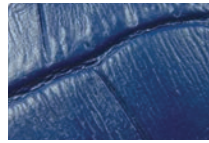
バーガンディ(C13)



ブラック(C03)



グレー(C15)



ブルー(C08)



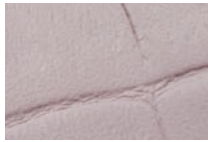
ダークブルー(C09)



パステルブルー(C07)



レッド(C14)



パステルピンク(C12)

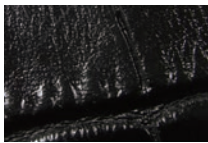


ピンク(C11)



ホワイト(C10)

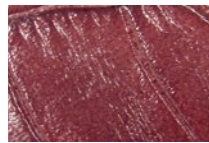
●型押しツヤ有



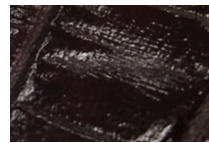
ブラック(C17)



ダークブルー(C19)



バーガンディ(C18)

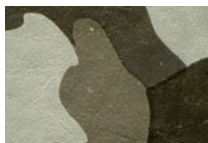


ダークブラウン(C20)

●迷彩



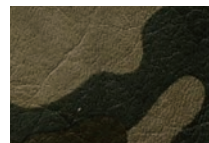
3001



3002



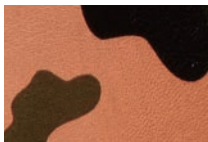
3003



3004



3005



3006



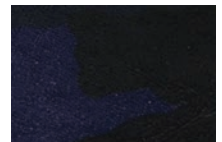
3007



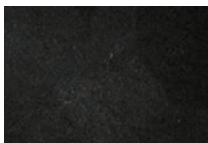
3008



3009



3010



3011

●スモースレザー



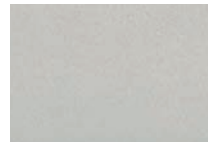
ホワイト



ライトイエロー



オレンジ



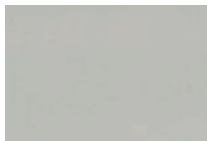
アイボリー



イエロー



ピンク



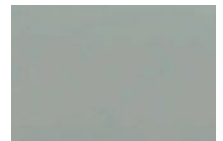
ライトグレー



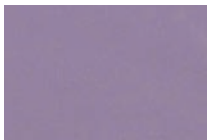
パステルピンク



レッド



グレー



パープル



ダークレッド



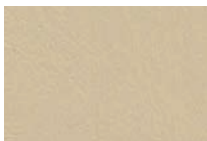
ココア



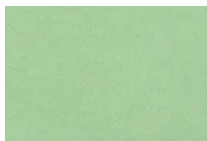
パステルブルー



ブルー



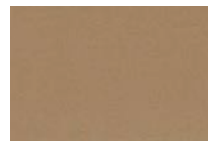
クリーム



ライトグリーン



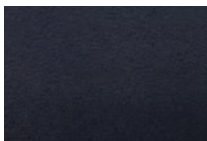
ネイビー



ベージュ



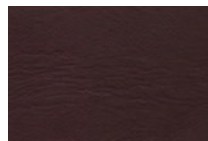
オリーブグリーン



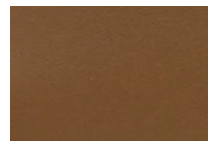
ダークネイビー



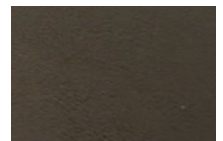
キャラメル



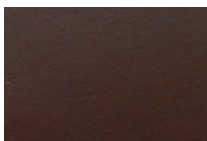
ボルドー



ハニーブラウン



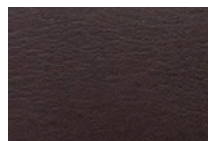
クレタ



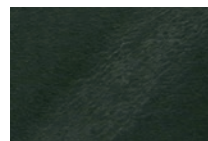
ブラウン



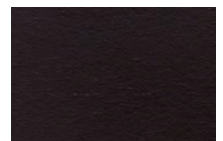
カーキ



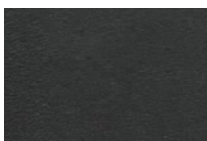
ダークブラウン



ダークグリーン



モカブラウン



ダークグレー



バーガンディ



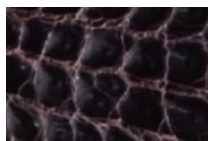
ブラック

Croco ワニ

大理石のような美しい模様と輝きを持つ素材です。



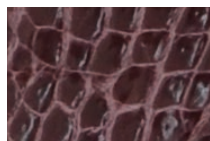
●クロコダイルツヤ有



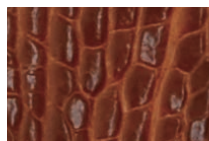
ダークパープル



ダークブラウン



パープル



ダークオレンジ



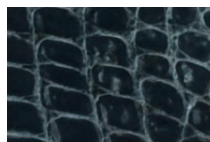
オレンジ



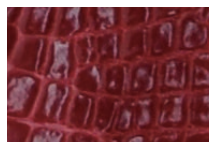
ブラック



グレー



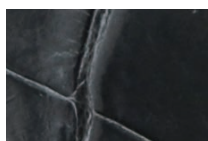
ブルーグレー



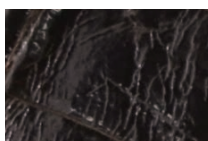
レッド



ローズ

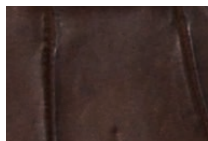


ダークグレー

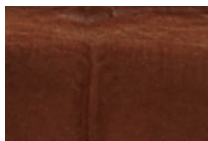


モカブラウン

●クロコダイルツヤ無



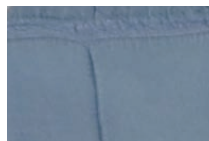
ダークブラウン



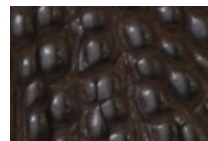
ゴールドブラウン



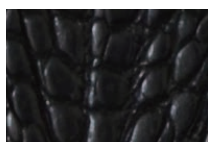
コバルトブルー



スカイブルー



モカブラウン



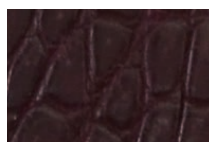
ブラック



ネイビー



グレー



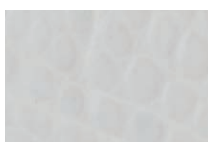
バーガンディ



レッド

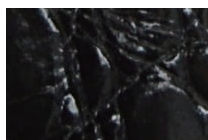


イエロー

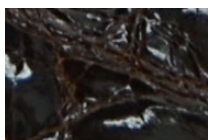


ホワイト

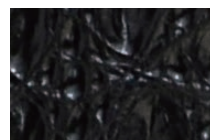
●カイマンクロコサイド



ブラック



ダークブラウン



ブラック



ダークブラウン

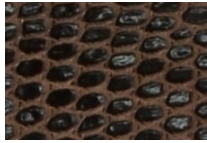
●背ワニ

Lizard トカゲ

染色によって特にきれいな発色が得られるマテリアルです。



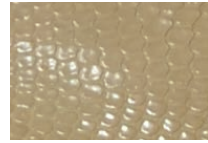
ブラウン



ダークブラウン



シロンイエロー



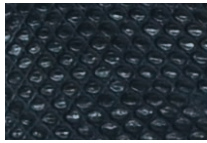
ベージュ



ホワイト



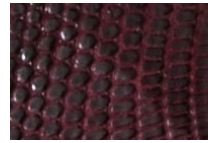
ブラック



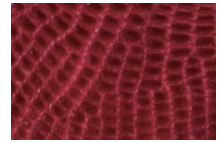
ダークネイビー



ネイビー



ボルドー



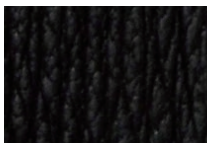
バーガンディ



モーヴ

Shark サメ

表面の細かい網目状の凹凸が特長的です。



ブラック



レッド



アイボリー

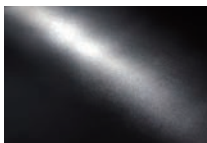
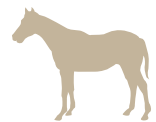
Python ヘビ

ダイヤモンド型の鱗や個性的な斑紋が特長。

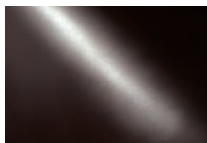


Cordovan 馬のおしり

一頭から採れる量が少ないため、たいへん希少性の高い革です。



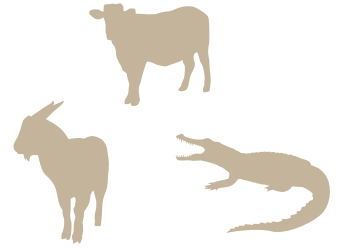
ブラック



ブラウン

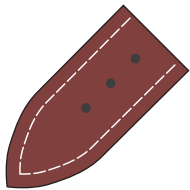
STEP1 ベルトの素材とカラーを選ぶ

2-5ページのサンプル表の中から素材とカラーをお選びください。

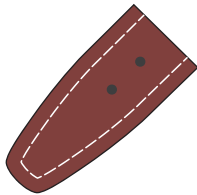


STEP2 剣先形状と厚みを選ぶ

● 剣先形状



[ロケット型]

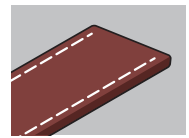


[オメガ型]

● 厚み

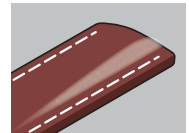
[フラット]

厚みが均一なタイプ



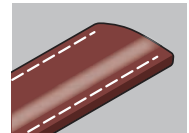
[中甲丸]

時計取付け部が厚いタイプ

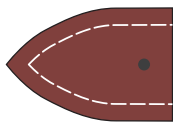


[甲丸]

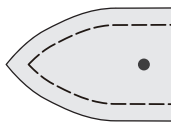
全体的に丸みがあるタイプ



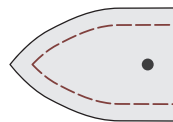
STEP3 ステッチの色を選ぶ



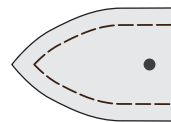
ホワイト



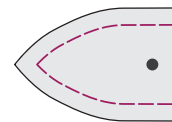
ブラック



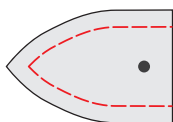
ゴールドブラウン



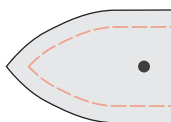
ダークブラウン



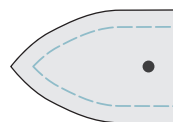
バーガンディ



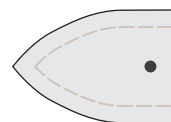
レッド



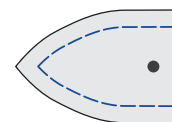
ピンク



パステルブルー



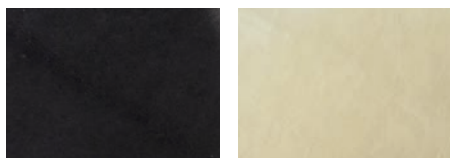
ベージュ



ダークブルー

STEP 4 裏面の素材とカラーを選ぶ

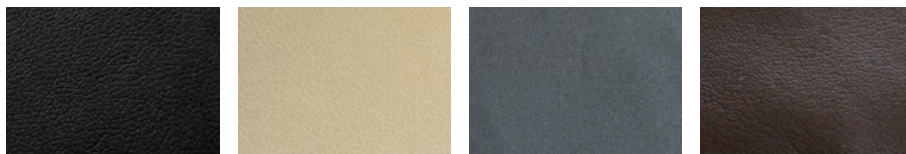
●カーフ



ブラック

ベージュ

●合皮



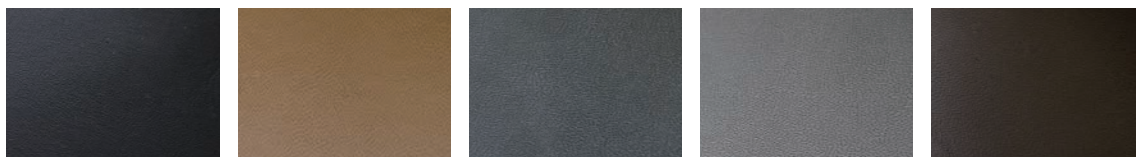
ブラック

ベージュ

グレー

ブラウン

●ウレタン



ブラック

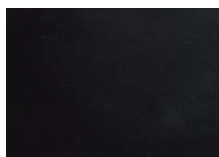
ベージュ

ダークグレー

ライトグレー

ブラウン

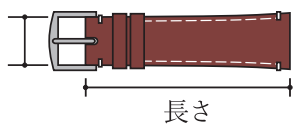
●カウチックラバー (有料オプション)



ブラック

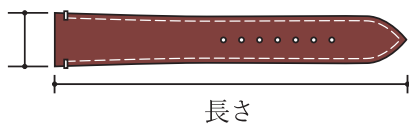
STEP 5 ベルトの幅と長さを選ぶ

尾錠幅
Bサイズ



長さ

取付幅
Eサイズ



長さ

●長さ

女性サイズ	男性サイズ
110-65mm	115-75mm
寸長	寸短
+各10mm	-各10mm

●幅

女性サイズ		男性サイズ	
Eサイズ	Bサイズ	Eサイズ	Bサイズ
12mm	12mm	18mm	14mm
14mm	12mm	18mm	16mm
15mm	14mm	19mm	16mm
16mm	14mm	20mm	16mm
17mm	14mm	20mm	18mm